

觀光巴士
觀光巴士依季節而有各種行程。

夏天：「Pirika號」～繞行釧路濕原、摩周湖、屈斜路湖、阿寒湖的一日行程

冬天：「White Pirika號」～環遊阿寒湖、摩周湖等，享受冬天的北海道東部

◆阿寒巴士：TEL/FAX:0154-37-2221 / 0154-37-9083
<http://www.akanbus.co.jp/>

◆可透過下方網站進行預約。(日文、英文)
<https://akanbus.tourbooking-japan.com/akanbus/v1/index.html>



屈斜路湖

摩周湖



觀光諮詢處：一般社團法人 釧路觀光 CONVENTION 協會
TEL:0154-31-1993
FAX:0154-31-1994
E-mail:mail@kushiro-kankou.or.jp
URL:<http://www.kushiro-lakeakan.com/>

發行：釧路觀光 CONVENTION 協會 / 釧路市
發行日：2024年7月
* 此處記載的費用、時間、交通機關路線等都是2024年6月現在的資訊。

KUSHIRO

GUIDEBOOK



新鮮體驗
完全指南

Kushiro

釧路濕原國立公園

本公園是日本最大的濕原，登錄於拉姆薩條約的土地面積有2萬8000公頃，保存了豐富多樣的生態系，也是特別天然紀念物之丹頂鶴的棲息地。



釧路市濕原展望台

建築外觀彷彿歐洲古城，內部則收藏了許多濕原相關的資訊。周圍有2.5km的木道，途中的「衛星廣場」則是釧路濕原西側最佳的眺望場所。(冬季停止開放部分木道)
交通方式：從釧路駅前巴士站搭乘阿寒巴士(鶴居線)約40分，在「濕原展望台」下車
TEL/FAX: 0154-56-2424



釧路濕原
國立公園

釧路市濕原展望台

溫根內木道

設有最短500公尺、最長3公里等不同長度的步道，讓您能夠依照行程時間選擇最合適的步道，盡情觀賞野鳥與植物的生態。其中2公里步道為無障礙步道。冬季不除雪，行走其上可享受步行滑雪的樂趣。

交通方式：從釧路駅前巴士站搭乘阿寒巴士(鶴居線)約50分，在「溫根內遊客中心」下車。



Activity



獨木舟(夏)

獨木舟

在流經濕原的釧路川上航行，與濕原的動植物用相同的視線來觀察濕原。



獨木舟(冬)

冬季划獨木舟遊覽

在此可全年享受到划獨木舟遊覽的樂趣，能夠一邊欣賞冰雪勾劃出的冬季景色，一邊享受在幽靜情境中划獨木舟之旅，近年愈來愈受到人們的喜愛。途中還極有可能與鹿及鸕類等野生動物相遇。



騎馬健行

騎馬健行

騎馬去濕原周圍和更內部的地方走走吧。有針對初學者開設的簡單課程，可安心參加。

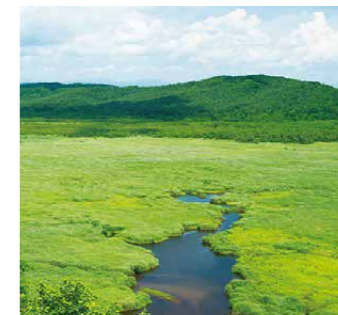
2. 北斗展望地

在此從濕原的西側眺望，沒有遮蔽視線之物，可欣賞釧路濕原的遼闊之美。

交通方式：距離「釧路市濕原展望台」約500m



北斗展望地



Kottaro濕原展望台

Kottaro濕原展望台

在此可觀察濕原最原始的面貌。
交通方式：從釧路市開車約50分

「釧路濕原慢車號」與「SL 冬季濕原號」



釧路濕原慢車號



SL 冬季濕原號

夏天有「釧路濕原慢車號」行駛於綠色的濕原，冬天則有冒著煙的「SL 冬季濕原號」(蒸氣火車)行駛於純白的雪原，此為釧路濕原最典型的季節景觀。

view point 3



細岡展望台

1. 細岡展望台

此為濕原東側最具代表性的展望台。可遠眺蜿蜒的釧路川、濕原的夕陽，矗立遠方的雄阿寒岳，雌阿寒岳則可讓人充分感受濕原的壯觀。

交通方式：從JR釧路站搭乘釧網線約15分，在「釧路濕原站」下車後徒步10分

代表性鳥類—丹頂鶴



丹頂鶴曾因人類的濫捕而僅存10幾隻，瀕臨絕種，其後當地居民特意加以保護，終於使丹頂鶴的數量增加，在1952年被指定為特別天然紀念物，現在約有1800隻的丹頂鶴棲息於北海道東部。丹頂鶴是日本最大型的鳥類，終身維持固定伴侶，哺育幼鳥亦由雄雌鳥合力進行，其夫婦感情之深為人津津樂道。



・釧路市丹頂鶴自然公園

在園內，能夠近距離觀賞到在接近自然環境中成對飼養的丹頂鶴美姿。如果是繁殖較為成功的年份，還可以在春季觀賞到雛鶴的可愛嬌態。
交通方式：從釧路站前巴士站搭乘阿寒巴士(阿寒線)約55分，在「鶴公園」下車。

TEL/FAX: 0154-56-2219/0154-56-2216

一年四季都可觀察丹頂鶴。

・釧路市動物園

設有丹頂鶴保護繁殖中心。此外還可觀察到天然紀念物的毛足魚鴉(魚貓頭鷹)、虎頭海鷗、白尾海鷗。

交通方式：從釧路站前巴士站搭乘阿寒巴士(「山花溫泉 Refre線」或「阿寒本町線」)約1小時，在「動物園」下車

TEL/FAX: 0154-56-2121/0154-56-2140

冬季從10月下旬至3月下旬左右, 在下列餵食場可看到數百隻的野生丹頂鶴。

・阿寒國際鶴中心 GRUS/丹頂鶴觀察中心

是日本國內唯一一座以進行丹頂鶴的研究、傳播有關丹頂鶴的資訊，以及保護丹頂鶴為目的之設施。設施內設有丹頂鶴的展示解說，且全年皆能在室外觀察到接近自然的狀態下飼養的丹頂鶴。從11月到3月期間，在緊鄰的「分館丹頂鶴觀察中心」將進行飼養，多的時候能觀賞到將近300隻的野生丹頂鶴。

交通方式：從釧路站前巴士站搭乘阿寒巴士(阿寒線)約1小時，在丹頂之里下車

TEL/FAX: 0154-66-4011/0154-66-4022

・鶴見台

交通方式：從釧路站前巴士站搭乘阿寒巴士(鶴居方面線)約1小時，在鶴見台下車立即抵達。

・鶴居・伊藤丹頂鶴Sanctuary

交通方式：從釧路站前巴士站搭乘阿寒巴士(鶴居方面)約1小時。在鶴居村役場前下車，徒步15分

TEL/FAX: 0154-64-2620/0154-64-2239

Special pass!

可以用優惠價格在限定的5天內，利用5個須付費的公共設施。

濕原55套票

【可利用之設施】

- ・釧路市濕原展望台
- ・釧路市動物園
- ・釧路市立博物館
- ・丹頂鶴自然公園
- ・阿寒國際鶴中心

價格：1030円



可於釧路市立博物館內學習有關濕原的事物，於釧路市濕原展望台眺望濕原，並散步其中，於動物園內，可與毛足魚鴉(魚貓頭鷹)等濕原的動物們相遇，還可以在丹頂鶴自然公園、國際鶴中心享受與濕原之神：丹頂鶴有關的一切一切

※所標示金額可能隨消費稅率修正而有所變更，敬請見諒。

「Cool KUSHIRO」造型地標

設於幣舞橋頭的新攝影景點—「Cool KUSHIRO」造型地標。眾所周知，Cool有「涼爽」、「帥氣」之意，對於夏季最高平均氣溫約21°C，氣候涼爽的釧路來說，是一個非常適合的辭彙。日落後到午夜時分的燈光照明，可以讓您一起欣賞到相鄰的幣舞橋燈光美景。毫無疑問，在此您一定能夠拍出極佳的照片，因此請勿錯過，一定要在這造型地標前拍一張Cool的照片。



釧路市內悠閒散步 5

1.幣舞橋

此橋與札幌的豐平橋、旭川的旭橋並稱為北海道的三大名橋。夏天被純白的海霧包圍，秋天則為赭紅的夕陽映照。

從釧路站徒步10分

四季之像

幣舞橋的欄杆上有名為「道東四季」的雕刻，這是由現代日本最具代表性的雕刻家所製作的銅像。



2.釧路漁人碼頭MOO

這是釧路海邊有名的餐飲、商店街。除了紀念品店外，亦有大型餐廳、戶外用品店，以及「港邊小攤」等各種餐飲設施。從釧路站徒步10分鐘

TEL: 0154-23-0600



3.釧路市立博物館



位於春採湖畔，外觀彷彿丹頂鶴展翅狀，十分有特色，展示著釧路的地理、歷史、風土民情等相關資料。

交通方式：從釧路站前巴士站搭乘釧路巴士2、12、16、17、55號線約10分，在「市立病院」下車，徒步5分

TEL/FAX: 0154-41-5809/0154-42-6000

鳥取百年館

為了紀念來自鳥取縣的移居者移居至此100週年，以鳥取城為原型建造而成。還是一座展示原鳥取池田藩所贈的傳家之寶以及各種開拓相關資料的資料館。

交通方式：由釧路站搭乘巴士36號線、38號線15分鐘 於鳥取神社站下車(鳥取神社區域內)



享受釧路 逛街購物篇

昭和地區

聚集了大型購物中心、藥妝店、玩具店、電器用品店。
交通方式：從釧路站前巴士站搭乘釧路巴士28、66,77,88號 約30分，在「AEON SC(AEON Mall Kushiro Showa)」下車立即抵達



釧路町地區

購物中心內有各式少女品牌專櫃，另外還有紳士服專賣店、運動用品店。
交通方式：從釧路站前巴士站搭乘釧路巴士10、25、32、35、55、101、102號約30分，在「AEON 釧路」下車立即抵達

春採地區

在寬廣的單層賣場中，有販賣文具、CD、錄影帶、書籍的綜合商店，還有藥妝店、流行衣飾量販店，另外也有迴轉壽司等餐飲設施。附近有「春採Ice Arena」，可體驗滑冰樂趣。
交通方式：從釧路站前巴士站搭乘釧路巴士16、17號約20分，在Coach & Four下車立即抵達



4.釧路市生涯學習中心 (Manabotto幣舞)



外觀令人聯想到燈塔。在9樓餐廳和展望室(10樓)不但可眺望釧路的市內風景，亦可看到遠處的阿寒山峰和襟裳岬。

交通方式：從釧路站徒步20分

TEL/FAX: 0154-41-8181/0154-41-8182

5.米町公園

米町公園附近是釧路市發祥之地，可俯瞰釧路港。對面是釧路市最老的木造住宅「米町古里館」。



釧路巖島神社

顧名思義，此神社為供奉由廣島的巖島神社請來的神靈，亦是自江戶時代起一直延續至今的釧路市民守護神。

此神社為釧路市內最古老的神社，每月更換發行的御朱印很受歡迎。

交通方式：由JR釧路站搭乘巴士1號線約7分鐘 於米町公園站下車



Autumn & Winter Special!

秋季景色推薦

釧路的夕陽



釧路的夕陽景色，與菲律賓的馬尼拉灣、印尼的峇里島齊名，被稱為是世界三大夕陽美景之一。

雖然一年四季均能觀賞到夕陽美景，但是特別推薦您在空氣清澈的秋冬季節，到此欣賞輪廓清晰的夕陽在釧路港西下的美景。包括幣舞橋在內，釧路市內還有許多可以欣賞夕陽美景的景點，值得您前往一覽。



冬季特有景色

冬季最寒冷時期的清晨，在流經市中心的釧路川河面上，會出現許多宛如蓮葉般形狀的冰塊。能夠在市中心觀賞到這種英語稱為「Pancake Ice」的釧路蓮葉冰自然現象，在日本全國也僅限於釧路這一座城市。



蓮葉冰





蕎麥麵

釧路的蕎麥麵以綠色麵條為主流，特徵是味道濃郁，湯汁甘甜。其中「蘭切」和「蕎麥麵壽司」是釧路獨創的菜色。

壽司

用港口都市釧路產的新鮮漁獲，捏成壽司，其美味不在話下。除了高級壽司店外，也有氣氛輕鬆的迴轉壽司，無怪乎釧路的壽司是日本一流的水準。



拉麵

釧路拉麵的特徵是，細麵條和清爽的湯頭。和札幌、旭川、函館並稱為北海道4大拉麵。

釧路的美食・料理



甜點

冰淇淋使用本地的牛奶為原料，和菓子則使用新鮮的乳製品和豆類作成，種類豐富，美味可口。



爐端燒

據說這種燒烤方式發源於釧路。用炭火烤新鮮的魚蝦貝類，令人垂涎三尺！



和商市場

內部約有40家店舖，稱得上是釧路市民的廚房。在此可購買螃蟹、鮭魚等釧路的新鮮海產及水產加工品。近年這裡的「勝手井」十分受到觀光客的歡迎。
交通方式：從JR釧路站徒步2分



勝手井

先在熟食店買好白飯，接著去各家店舖找尋自己喜歡的生魚片等，放在飯上，便是一道獨一無二的蓋飯料理。



地酒

用釧路甜美甘醇的水和東北的米釀成地酒「福司」。



炸雞(zangi)

北海道將炸雞稱為「zangi」。釧路流的吃法是沾醬，美味清淡不油膩。

Akan

阿寒摩周國立公園

阿寒摩周國立公園內有火山活動而誕生的火山口湖，周圍環繞著原生樹林，豐富的自然景觀乃其魅力所在。另外也以溫泉聞名。



阿寒湖

這裡是特別天然紀念物「綠球藻」(marimo)的生長地。春天湖面的冰塊溶解，夏天則有青山綠水，秋天有鮮豔的紅葉，冬天則在結冰的湖面上舉辦各種節慶活動，一年四季阿寒湖都有不同的風貌。

接觸、感受阿寒的大自然



阿寒湖畔生態展覽中心

是一座展示有關阿寒摩周國立公園阿寒地區自然環境，以及特別天然紀念物「阿寒湖綠球藻」的設施。將帶領到訪此地的遊客瞭解阿寒地區的特色。
TEL/FAX: 0154-67-4100/0154-67-2568



特別天然紀念物綠球藻

乘坐遊覽船前去觀賞特別天然紀念物綠球藻。阿寒湖是全世界唯一一處群生著美麗球形綠球藻的湖泊。



Onneto

寂靜悄然，彷彿不屬於這個世界的湖。秋天的紅葉美景令人屏息。
交通方式：從阿寒湖開車約30分

Bokke與遊步道

Bokke是曾經噴發過的火山口之一，為一座小型的泥火山。周圍設有可觀賞森林、湖水，以及阿寒群山美景的遊步道，您還可以在夏夜體驗到使用數位藝術進行的愛努神話「KAMUY LUMINA」表演。

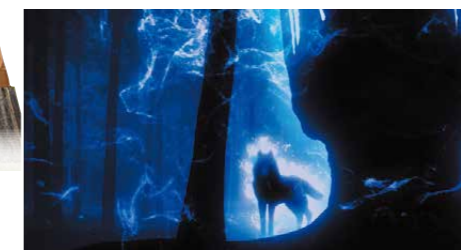


Ainu 接觸、感受愛努文化



阿寒湖愛努劇場 [Ikor]

您可以在這裡欣賞到阿寒湖愛努村落所舉辦的「愛努傳統舞蹈」與「Lost Kamuy」等表演。
TEL/FAX: 0154-67-2727/0154-67-2657

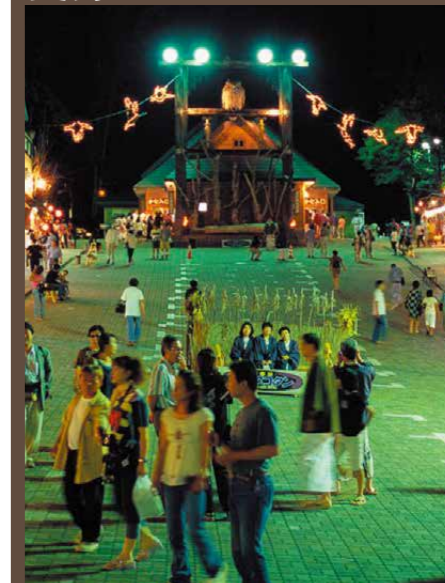


Lost Kamuy

以愛努民族流傳至今的傳說為基礎，將傳統舞蹈×現代舞蹈×數位藝術融為一體，製作成以「愛努民族與狼的共生」為主題的舞台表演，能夠讓您充分感受愛努的世界觀。

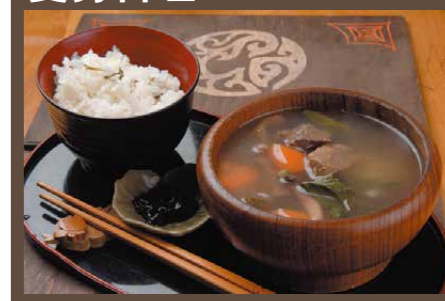
將傳統舞蹈

愛努Kotan



愛努語中的「愛努」是指人類，「Kotan」則是村落的意思。此處有30間左右的紀念品店，可實際接觸愛努文化。

愛努料理



Mashu

摩周湖

神秘的湖泊・其透明程度是世界上最屈指可數的。

交通方式：從釧路站搭乘釧網本線至摩周站約1小時30分，再從摩周站搭乘開往「摩周湖第一展望台」方向的阿寒巴士約25分



屈斜路湖

北海道第2大湖泊・冬天有400-500隻的天鵝群聚。
交通方式：從摩周站開車約20分

Kussharo

Lake Mashu Tourism Association

TEL:015-482-2200
FAX:015-482-1877



硫磺山

目前仍有冒煙・持續火山活動。
交通方式：從摩周站開車約20分

Activity 體驗摩周大自然的各種活動



摩周湖、屈斜路湖雲海之旅



摩周湖觀星之旅



釧路川源流划獨木舟之旅

北海道東部地圖



主要城鎮間距離簡表

推測移動時間為根據平均速度所計算出的時間。

	釧路 Kushiro	厚岸 Akkeshi	根室 Nemuro	中標津 Nakashibetsu	標茶 Shibecha	弟子屈 Teshikaga	鶴居 Tsurui	阿寒湖溫泉 Akanko Onsen	羅臼 Rausu
厚岸 Akkeshi	49km 1hr								
根室 Nemuro	124km 2hr.30min	79km 1hr.35min							
中標津 Nakashibetsu	91km 1hr.50min	76km 1hr.30min	78km 1hr.35min						
標茶 Shibecha	50km 1hr	38km 45min	117km 2hr.20min	46km 55min					
弟子屈 Teshikaga	75km 1hr.30min	63km 1hr.15min	118km 2hr.20min	45km 55min	25km 30min				
鶴居 Tsurui	35km 40min	72km 1hr.25min	151km 3hr	80km 1hr.35min	34km 40min	37km 45min			
阿寒湖溫泉 Akanko Onsen	74km 1hr.30min	103km 2hr	158km 3hr.10min	85km 1hr.40min	65km 1hr.20min	40km 50min	77km 1hr.30min		
羅臼 Rausu	154km 3hr.5min	140km 2hr.50min	133km 2hr.45min	67km 1hr.20min	110km 2hr.10min	105km 2hr.5min	154km 3hr.5min	125km 2h.30min	

水之神觀光圈

是指釧路濕原、阿寒湖、摩周湖一帶的地區。這個位於東北北海道的地區，是一處擁有美麗雄偉大自然環境的寶庫。



untouched HOKKAIDO

釧路湿原與丹頂鶴觀察地點MAP



	Information		Souvenir shop		Rent a car
	CVS Convenience store		Parking		Hotel

