

kushiro

釧路・新鮮體驗・完全指南



**spring**



**summer**



# **KUSHIRO**

**autumn**



**winter**



擁有 2 座國立公園，四處盡是壯觀  
的大自然景觀

## 自然



## 美食

在此能夠享受到大自然賜予的恩惠－  
多種新鮮的食材

可在此盡享充滿四季特色、種類豐富  
的各種活動

## 活動



## 街景

洋溢異國情趣、充滿藝術氛圍的  
街景

# 北海道東部地図



**Simplified table of distances between major cities and towns**  
 Estimated travel times listed below are calculated based on the average speed.

	釧路 Kushiro	厚岸 Akkeshi	根室 Nemuro	中標津 Nakashibetsu	標茶 Shibecha	弟子屈 Teshikaga	鶴居 Tsurui	阿寒湖温泉 Akanko Onsen	羅臼 Rausu
厚岸 Akkeshi	49km 1hr								
根室 Nemuro	124km 2hr.30min	79km 1hr.35min							
中標津 Nakashibetsu	91km 1hr.50min	76km 1hr.30min	78km 1hr.35min						
標茶 Shibecha	50km 1hr	38km 45min	117km 2hr.20min	46km 55min					
弟子屈 Teshikaga	75km 1hr.30min	63km 1hr.15min	118km 2hr.20min	45km 55min	25km 30min				
鶴居 Tsurui	35km 40min	72km 1hr.25min	151km 3hr	80km 1hr.35min	34km 40min	37km 45min			
阿寒湖温泉 Akanko Onsen	74km 1hr.30min	103km 3hr.10min	158km 3hr.10min	85km 1hr.40min	65km 1hr.20min	40km 50min	77km 1hr.30min		
羅臼 Rausu	154km 3hr.5min	140km 2hr.50min	133km 2hr.45min	67km 1hr.20min	110km 2hr.10min	105km 2hr.5min	154km 3hr.5min	125km 2h.30min	

# 釧路濕原國立公園

本公園是日本最大的濕原，登錄於拉姆薩條約的土地面積有2萬8000公頃，保存了豐富多樣的生態系，也是特別天然紀念物之丹頂鶴的棲息地。

## 釧路市濕原展望台

建築外觀彷彿歐洲古城，內部則收藏了許多濕原相關的資訊。

周圍有2.5km的木道，途中的「衛星廣場」則是釧路濕原西側最佳的眺望場所。(冬季停止開放部分木道)

開館時間：夏(5月~10月)8:30~18:00

冬(11月~4月)9:00~17:00

休館日：12月31日~1月3日

入館費用：成人：470日圓、高中生：250日圓、中小學生：120日圓

交通方式：從釧路車站前巴士站搭乘阿寒巴士(鶴居・幌呂線)約40分，在「濕原展望台」下車  
680日圓(成人)

TEL/FAX：0154-56-2424

## 細岡展望台

此為濕原東側最具代表性的展望台。可遠眺蜿蜒的釧路川、濕原的夕陽，矗立遠方的雄阿寒岳・雌阿寒岳則可讓人充分感受濕原的壯觀。

交通方式：從JR釧路車站搭乘釧網線約15分，在「釧路濕原站」下車後徒步10分  
360日圓(成人)

## 細岡遊客中心

位於眺望地點附近，展示了濕原相關資料，亦可供遊客休息。設有咖啡店和紀念品販賣處。

開館時間：(4月~5月)9:00~17:00

(6月~9月)9:00~18:00

(10月~11月)9:00~16:00

(12月~3月)10:00~16:00

休館日：12月31日~1月5日

入館費用：免費

TEL/FAX：0154-40-4455

## 北斗展望地

在此從濕原的西側眺望，沒有遮蔽視線之物，可欣賞釧路濕原的遼闊之美。

交通方式：距離「釧路市濕原展望台」約500m

## Kottaro濕原展望台

在此可觀察濕原最原始的面貌。

交通方式：從釧路市開車約50分

# 玩遍濕原

## 木道散步

在木道散步是觀察野鳥和植物的最佳方式。讓我們一邊大口呼吸新鮮空氣，一邊漫步其中吧。

**溫根內木道**~設有最短500公尺、最長3公里等不同長度的步道，讓您能夠依照行程時間選擇最合適的步道，盡情觀賞野鳥與植物的生態。其中2公里步道為無障礙步道。冬季不除雪，行走其上可享受步行滑雪的樂趣。

## 溫根內遊客中心

有許多關於木道可觀察到的動植物資訊。冬季免費出借滑雪用具和雪鞋。

開館時間：(4月~10月) 9:00~17:00 / (11月~3月) 9:00~16:00

休館日：每週二・12月29日~1月3日

入館費用：免費

交通方式：從釧路車站前巴士站搭乘阿寒巴士(鶴居・幌呂線)約50分，在「溫根內遊客中心」下車。  
720日圓(成人)

TEL/FAX：0154-65-2323 / 0154-65-2185



釧路濕原國立公園



釧路市濕原展望台



黃昏的釧路濕原



細岡展望台



濕原上的釧路花蔥



北斗展望地



Kottaro濕原展望台



木道散步



蝦夷甘草

## 獨木舟&橡皮艇泛舟

在流經濕原的釧路川上航行，與濕原的動植物用相同的視線來觀察濕原。

### 體驗觀光業者

- ・R (アール)
  - ・Canoe Pro (カヌープロ)
  - ・Lakeside Toro (レイクサイドとうろ)
  - ・Toro Nature Center (塘路ネイチャーセンター)
  - ・Canoe Shop Hiraiwa (カヌーショップヒライワ)
  - ・Kushiro Marsh & River (釧路マーシュ&リバー)
  - ・Lodge Shirarutoro (ロッジシラルトロ)
  - ・ReRa (レラ)
  - ・Mintara (ミンタラ)
  - ・Kushiro Sightseeing Guide Association (釧路観光ガイドの会)
  - ・Shien net Kushiro (支援NET釧路)
  - ・Family Canoe Toro(ファミリーカヌーとうろ)
  - ・Taito Nature Club(TAITO ネイチャー 倶楽部)
  - ・NPO Yachinokai(NPO法人 やちの会)
  - ・B&B Come Home(湿原の宿 B&B かむほーむ)
  - ・Kusuri DEKOBOKO Guide Company(クスリ凸凹旅行舎)
  - ・Kushiro River Canoe Touring Grace Field(釧路川カヌーツーリング Grace Field)
  - ・Kushiro Activities Tours bay Lounge SEA CRANE
  - ・Old place
- TEL/FAX  
0154-65-4100/0154-65-4100  
0154-91-9838/0154-91-9837  
015-487-2172/015-487-2220  
015-487-3100/015-487-3101  
0154-91-6185/0154-91-8829  
0154-23-7116/0154-22-2864  
015-487-2325/015-487-2388  
0154-36-5431/0154-36-5431  
0154-91-5763/0154-91-5763  
090-4878-7663/0154-91-6292  
0154-36-2842  
015-487-2888/015-487-2888  
0154-64-3111/0154-64-3333  
090-5220-9779/0154-91-1644  
015-487-3360/015-487-3360  
0154-37-6513/0154-37-6513  
090-8631-0946/0154-51-6400  
0154-41-7511/0154-41-7511  
080-3259-6557

## 騎馬健行

騎馬去濕原周圍和更內部的地方走走。有針對初學者開設的簡單課程，可安心參加。

### 鶴居道産子牧場

交通方式：從釧路機場開車45分。

TEL/FAX: 0154-64-2931/0154-64-7468

### 釧路市Fureai Horse Park

交通方式：從釧路機場開車10分。

從釧路站搭乘阿寒巴士「山花溫泉Refre線」或「阿寒町線」，在「山花溫泉Refre」下車後徒步5分 870日圓(成人)

TEL/FAX: 0154-56-2566

★以上均須事先預約

### 「釧路濕原慢車號」與「SL 冬季濕原號」

夏天有「釧路濕原慢車號」行駛於綠色的濕原，冬天則有冒著煙的「SL 冬季濕原號」(蒸氣火車)行駛於純白的雪原，此為釧路濕原最典型的季節景觀。

釧路濕原慢車號：一日1-2班車往返於釧路-塘路間

SL 冬季濕原號：一日1班車往返於釧路-標茶

JR北海道釧路支社網頁 <http://www.jrkushiro.jp/>

JR北海道全球網頁 <http://www2.jrhokkaido.co.jp/global/chinese/index.html>

## 代表性鳥類—丹頂鶴

丹頂鶴曾因人類的濫捕而僅存10幾隻，瀕臨絕種，其後當地居民特意加以保護，終於使丹頂鶴的數量增加，在1952年被指定為特別天然紀念物，現在約有一千隻的丹頂鶴棲息於北海道東部。丹頂鶴是日本最大型的鳥類，終身維持固定伴侶，哺育幼鳥亦由雄雌鳥合力進行，其夫婦感情之深為人津津樂道。

### 一年四季都可觀察丹頂鶴。

#### ・釧路市丹頂鶴自然公園

現在(2016)有14隻的丹頂鶴棲息於此

開園時間：9:00~18:00(4月10日~10月第2個星期一)

9:00~16:00(10月第2個星期二~4月9日)

休園日：12月31日~1月3日

入園費用：成人470日圓、兒童110日圓

交通方式：從釧路站前巴士站搭乘阿寒巴士(阿寒湖線)約55分，在「鶴公園」下車。

910日圓(成人)

TEL/FAX: 0154-56-2219/0154-56-2216

#### ・釧路市動物園

設有丹頂鶴保護繁殖中心。此外還可觀察到天然紀念物的毛足魚鴉(魚貓頭鷹)、虎頭海鵬、白尾海鵬。

開園時間：9:30~16:30(4月10日~10月第2個星期一) / 10:00~15:30(10月第2個星期二~4月9日)

休園日：12月29日~1月2日、12月~2月的每星期三

入園費用：成人570日圓(中學生以下免費)

交通方式：從釧路站前巴士站搭乘阿寒巴士(「山花溫泉Refre線」或「阿寒町線」)約1小時，

在「動物園」下車 870日圓 成人

TEL/FAX: 0154-56-2121/0154-56-2140

冬季從10月下旬至3月下旬左右，在下列餵食場可看到數百隻的野生丹頂鶴。



獨木舟&橡皮艇泛舟



騎馬健行



Kushiro Shitsugen Norokko-go



SL Fuyu-no-Shitsugen-go



代表性鳥類—丹頂鶴

・阿寒國際鶴中心 GRUS/丹頂鶴觀察中心

是日本國內唯一一座以進行丹頂鶴的研究、傳播有關丹頂鶴的資訊，以及保護丹頂鶴為目的之設施。設施內設有丹頂鶴的展示解說，且全年皆能在室外觀察到接近自然的狀態下飼養的丹頂鶴。從11月到3月期間，在緊鄰的「分館丹頂鶴觀察中心」將進行人工飼養，多的時候能觀賞到將近300隻的野生丹頂鶴。

開園期間・時間：(11月~1月)8:30~16:00 / (2月~3月)8:30~16:30

入場費用：470日圓(成人) 240日圓(中學生以下)(包含鶴中心Gurusu的門票)

交通方式：從釧路站前巴士站搭乘阿寒巴士(阿寒湖線)約1小時，在丹頂之里下車 1450日圓(成人)

餵食時間：早晨

TEL/FAX: 0154-66-4011/0154-66-4022

・鶴見台

交通方式：從釧路站前巴士站搭乘阿寒巴士(鶴居方面線)約1小時，在鶴見台下車立即抵達。(1000日圓-成人)

餵食時間：早晨與14:30左右

・鶴居・伊藤丹頂鶴Sanctuary

交通方式：從釧路站前巴士站搭乘阿寒巴士(鶴居方面)約1小時。在鶴居村役場前下車，徒步15分(1250日圓-成人)

餵食時間：9:00左右

TEL/FAX: 0154-64-2620/0154-64-2239

濕原55套票

可以用優惠價格在限定的5天內，利用5個須付費的公共設施。



[可利用之設施]

- ・釧路市濕原展望台
- ・釧路市動物園
- ・釧路市立博物館
- ・丹頂鶴自然公園
- ・阿寒國際鶴中心

價格：1020円

可於釧路市立博物館內學習有關濕原的事物，於釧路市濕原展望台眺望濕原，並散步其中，於動物園內，可與毛足魚鸚(魚貓頭)等濕原的動物們相遇，還可以在丹頂鶴自然公園、國際鶴中心享受與濕原之神：丹頂鶴有關的一切一切

釧路濕原與丹頂鶴觀察地點MAP



# 釧路市內悠閒散步

## 幣舞橋

此橋與札幌的豐平橋、旭川的旭橋並稱為北海道的三大名橋。夏天被純白的海霧包圍，秋天則為赭紅的夕陽映照。

從釧路站徒步10分

## 四季之像

幣舞橋的欄杆上有名為「道東四季」的雕刻，這是由現代日本最具代表性的雕刻家所製作的銅像。

## 釧路漁人碼頭MOO

這是釧路海邊有名的餐飲、商店街。除了紀念品店外，亦有大型餐廳以及「港邊小攤」等各種餐飲設施。

從釧路站徒步10分

## EGG

位於MOO旁邊，圓頂建築的內部是溫室。歡迎您在逛街或散步途中，順道前來享受一趟迷你森林浴。

## 釧路市立博物館

位於春採湖畔，外觀彷彿丹頂鶴展翅狀，十分有特色，展示著釧路的地理、歷史、風土民情等相關資料。

開館時間：9:30-17:00(入館至16:30止)

入館費用：470日圓(成人) 250日圓(高中生) 110日圓(小·中學生)

休館日：星期一·館內整理日、11月4日~3月的國定假日及年底年初

交通方式：從釧路站前巴士站搭乘釧路巴士2, 12, 17, 30, 55號線約10分，在「幣舞中學校前」

下車，徒步5分 220日圓成人

TEL/FAX: 0154-41-5809/0154-42-6000

## 釧路市生涯學習中心(Manabotto幣舞)

外觀令人聯想到燈塔。在9樓餐廳和展望室(10樓)不但可眺望釧路的市內風景，亦可看到遠處的阿寒山峰和襟裳岬。

開館時間：9:00-22:00

休館日：星期一·年底年初

交通方式：從釧路站徒步20分

TEL/FAX: 0154-41-8181/0154-41-8182

## 米町公園

米町公園附近是釧路市發祥之地，可俯瞰釧路港。對面是釧路市最老的木造住宅「米町古里館」。

## 米町古里館

展示了與釧路有關聯的歌人石川啄木的資料。

休館日：星期一·10月1日-4月30日

交通方式：從釧路站前巴士站搭乘釧路巴士1號10分鐘，在米町公園前下車，立即抵達

210日圓成人

# 釧路市近郊高爾夫球場介紹

釧路轄區內的高爾夫球場有一流的球道。在大自然的清新空氣下打高爾夫球，將會是難忘的回憶。

## 釧路Country Club 36洞·14044碼·標準杆數144

阿寒郡鶴居村下幌呂 TEL/FAX:0154-65-2331 / 0154-65-2078

營業期間:4月中旬~11月下旬 營業期間無休

## 阿寒Country Club 27洞·10594碼·標準杆數108

阿寒町舌辛14番 TEL/FAX:0154-66-3833 / 0154-66-3835

營業期間:4月中旬~11月下旬 營業期間無休

## 釧路風林Country Club 27洞

TEL/FAX:0154-65-2121 / 0154-65-2445

## 釧路空港Golf Club 27洞

TEL/FAX:01547-5-3131 / 01547-5-3133

## 新釧路Golf Club 18洞

TEL/FAX:0153-56-2141 / 0153-56-2332



霧的幣舞橋



幣舞橋



四季之像  
春天



夏天



秋天



冬天



釧路漁人碼頭MOO·EGG



EGG



釧路市立博物館



釧路市生涯學習中心(Manabotto幣舞)



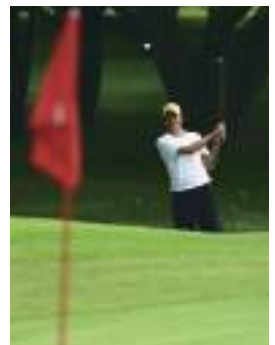
米町公園



米町古里館



釧路近郊的高爾夫球場





# 享受釧路 逛街購物篇

## 昭和地區

聚集了大型購物中心、藥妝店、玩具店、電器用品店。

交通方式：從釧路車站前巴士站搭乘釧路巴士28、77、66號約30分，在「Aeon Kushiro Showa Shopping Center」下車立即抵達 370日圓

## 釧路町地區

購物中心內有各式少女品牌專櫃，另外還有紳士服專賣店、運動用品店。

交通方式：從釧路車站前巴士站搭乘釧路巴士10、26、32、35、55、101號約30分，在「AEON Kushiro」下車立即抵達 270日圓

## 春採地區

在寬廣的單層賣場中，有販賣文具、CD、錄影帶、書籍的綜合商店，還有藥妝店、流行衣飾量販店，另外也有迴轉壽司等餐飲設施。附近有「春採Ice Arena」，可體驗滑冰樂趣。

交通方式：從釧路車站前巴士站搭乘釧路巴士17、30號約20分，在Coach & Four下車立即抵達 260日圓 成人

## 春採Ice Arena

使用時間：10:00~16:00

休館日：12月31日・1月1日・6月1日~7月31日

使用費用：成人490日圓、高中生370、中學生250、小學生以下170

出租冰刀鞋：300日圓

TEL/FAX:0154-46-5115

## 釧路車站前至北大通地區

這裡是釧路市的中心地區，也是交通機關的起點。站前有北海道三大市場之一的「和商市場」，以及幣舞橋畔的釧路漁人碼頭 MOO，出售種類豐富的海產及北海道特產。

**和商市場**~內部約有60家店舖，稱得上是釧路市民的廚房。在此可購買螃蟹、鮭魚等釧路的新鮮海產及水產加工品。近年這裡的「勝手丼」十分受到觀光客的歡迎。

**勝手丼**~先在熟食店買好白飯，接著去各家店舖找尋自己喜歡的生魚片等，放在飯上，便是一道獨一無二的蓋飯料理。

交通方式：從JR釧路車站徒步2分

# 釧路的美食・料理

**爐端燒**：據說這種燒烤方式發源於釧路。用炭火烤新鮮的魚蝦貝類，令人垂涎三尺！

**壽司**：用港口都市釧路產的新鮮漁獲，捏成壽司，其美味不在話下。除了高級壽司店外，也有氣氛輕鬆的迴轉壽司，無怪乎釧路的壽司是日本一流的水準。

**拉麵**：釧路拉麵的特徵是，細麵條和清爽的湯頭。和札幌、旭川、函館並稱為北海道4大拉麵。

**蕎麥麵**：釧路的蕎麥麵以綠色麵條為主流，特徵是味道濃郁，湯汁甘甜。其中「蘭切」和「蕎麥麵壽司」是釧路獨創的菜色。

**炸雞(zangi)**：北海道將炸雞稱為「zangi」。釧路流的吃法是沾醬，美味清淡不油膩。

**甜點**：冰淇淋使用本地的牛奶為原料，和菓子則使用新鮮的乳製品和豆類作成，種類豐富，美味可口。

**地酒**：用釧路甜美甘醇的水和東北的米釀成地酒「福司」。



昭和地區



釧路町地區



春採地區



釧路車站前至北大通地區



和商市場



勝手丼



壽司

# 餐飲設施名單

Japanese & Local Cuisine			Hearthside barbecue / Japanese-style Pub			Other		
1 駒形家 Komagataya	10P	24 旨いんだもん Umaindamon	10P	12 レストラン 泉屋 Restaurant Izumiya (Western)	10P-12P			
2 ぶく亭権梯楼 Fukutei kaiteirou	12P	25 とりの介 Torinosuke	11P	13 たかつな Takatsuna (Local Cuisine)	10P			
3 醍醐 Daigo	10P	26 山の猿 Yamanosaru	12P	14 どれみふあ空 Doremifa Sora (Cafe Restaurant)	6P			
4 ちく半 Chikuhan	10P	27 旬菜酒房参久 Shunsaishubo Sankyu	10P	15 イタリアンピッツアポロネ Italian Pizza Porone	10P			
5 とん尻 Tonki	10P	28 炭串焼き・石焼 串石 Sumibikushiyaki ishiyaki Sengoku	10P	16 味よし Miyoshi	10P			
6 八千代本店 Yachiyohonten	10P	29 炭焼き「肉バル」NIKU18 Sumiyakinikubar! Niku18	10P	17 レストラン 憩っと Restaurant Ikotto	6P			
7 六園荘 Rokuenzo (Reservation-only)	12P	30 炭火居酒屋 晴れる家 Sumibiizakaya Hareruya	11P	18 イオマンテ Iomante (Kushiro style French)	10P			
8 瓢 Fukube	10P	Ramen			19 釧ちゃん食堂 Senchan Shokudo	11P		
9 ぶく亭 Fukutei	6-10P	1 河むら Kawamura	10P	20 ステーキ宮 Steak Miya	12P			
10 かつ善 Katsuzen	11P	2 かど屋 Kadoya	10P	21 アールベルアンジェ貴賓館 Art bell Ange (Group Reservation only)	11P			
11 釧里 Senri (Reservation-only)	12P	3 魚一らーめん工房 Uocchi Ramen Koubou	10P	22 Jama mart coffee	12P			
Hearthside barbecue / Japanese-style Pub			4 ラーメン純水 Ramen Junsui	10P-12P	23 カフェ ジョナサン Cafe Jonathan	10P		
1 いろはにほへと Irohanihoheto	10P	5 麺や北町 Menyakitamachi	11P	24 Sengoku Terrace itari	10P			
2 あぶり家 Aburiya	10P	Sushi			Other			
3 案山子 Kakashi	10P	1 なごやか亭 Nagoyakatei	11P-12P	1 ケンタッキーフライドチキン Kentucky Fried Chicken	11P-12P			
4 ちゃりんこ Charinko	10P	2 くしろ都寿司 本店 Kushiro Miyakozushihonten	10P	2 ミスタードーナツ Mister Donut	11P-12P			
5 鳥政 Torimasa	10P	3 やちよ寿司 本店 Yachiyozushihonten	10P	3 ピザハット Pizza Hut	11P-12P			
6 魚政 Uomasa	10P	4 鮨茶寮 四季彩 Sushisaryo Shikisai (Reservation-only)	10P	4 マクドナルド McDonald's	11P-12P			
7 番小屋 Bangoya	11P	Buckwheat Soba Noodles			Bars / Clubs / Snack bars			
8 居酒屋 あげぼの Izakaya Akebono	10P	1 竹老園 東家総本店 Chikuroen Azumaya	12P	1 スナック アンナ Snack Anna	10P			
9 炬燵た しらかば Robata Shirakaba	10P	2 そば処 日本橋 Sobadokoro Nihonbashi	11P-12P	2 パブスナック あげぼの Snack Akebono	10P			
10 炬燵た 煉瓦 Robata Renga	10P	3 寿庵 Juan	11P	3 ナイトイン稀々 Night in Mama	10P			
11 酒楽 Shuraku	10P	4 北大通東家 Kitaodori Azumaya	10P	4 スグレイス Sgrays	10P			
12 鮭番屋 Sakebanya	11P	Other			5 スナック あい Snack Ai	10P		
13 ろばた 鱗 Robata Uroko	10P	1 鳥善 Toriyoshi (Zangi-Fried Chicken Kushiro Style)	10P	6 ニューカメラード New Camerade	10P			
14 炬燵た 釧路しつげん Robata Kushiro shitsugen	10P	2 北斗 Hokuto	6P	7 BAR YOKOHAMA	10P			
15 岸壁炬燵た Ganpekirobata	10P	3 焼肉菜包ぼくぜん Yakinikusaihou Bokuzen (Korean Barbecue)	11P-12P	8 Bar 麗光 Bar Reiko	10P			
16 ちくぜん Chikuzen	10P	4 レストラン 北ふく楼 Restaurant Kitafukuro	10P	9 カクテル・スナック 笑の館 Cocktail・Snack Warai no Yakata	10P			
17 はたご家 Hatagoya	10P	5 釧路霧のビール園 Kirinobiruen (Mongolian Barbecue and Beer)	10P	10 HANANOYA	10P			
18 和創会席ゆらり Wasoukaiseki Yurari	10P	6 長村牧場ア寒マル牛 焼肉店 Osanurabokujyo AKAN MALT BEEF Yakinikuten	6P	11 プロスパー two side 天照 Prosper two side Amaterasu	10P			
19 海へ Umie	10P	7 Yakiniku Dining 弦 Gen (Korean Barbeque)	12P	12 ラウンジ プラチナ Lounge Platinum	10P			
20 炬燵たかじか Robata kajika	10P	8 オルディネール Ordinaire (French)	10P	13 リード LEAD	10P			
21 旬鮮炬燵た もりや Shunsen Robata Moriya	10P	9 七人の小人 Shichinnokobito (Western)	10P	14 世界のビールが飲める店ビリケン World beer bar billiken	10P			
22 虎や Toraya	10P	10 花ばんや Hanabanya (Local and Western)	10P					
23 焼き鳥バル 鳥ブル Yakitoribaru Toripuru	10P	11 メリーさんのひつじ Meriisan no hitsuji (Western)	6P					

# 住宿設施名單

此處記載的費用、電話號碼、FAX號碼等是2017年4月現在的資料。此處記載的費用若無特別註明，是單純住宿(不含餐)的含稅價格。  
電話的區域號碼(0 1 5 4)

名稱	電話號碼	FAX號碼	已含消費稅的單人價格	地圖P(頁)
ホテル Hotel				
1 駅前ホテルパルーデ釧路 Ekimae Hotel Palude Kushiro	22-3111	22-3116	3,900~	10P
2 釧路センチュリーキャッスルホテル Kushiro Century Castle Hotel	43-2111	42-0318	6,500~	10P
3 ANAクラウンプラザホテル釧路 ANA CROWN PLAZA KUSHIRO	31-4111	24-8640	6,500~	10P
4 釧路ロイヤルイン Kushiro Royal Inn	31-2121	31-2122	5,600~	10P
5 ホテルクラウンヒルズ釧路 Hotel Crown Hills Kushiro	22-0109	24-5498	5,000~	10P
6 ラビスタ釧路川 La Vista Kushirogawa	31-5489	31-5335	7,800~	10P
7 釧路プリンスホテル Kushiro Prince Hotel	31-1111	31-1202	4,600~	10P
8 ホテルラッソ釧路 by WBF Hotel Rasso Kushiro	23-3311	23-6433	4,500~	10P
9 スーパーホテル釧路駅前 Super Hotel Kushiro Ekimae	25-9000	25-9001	4,600~	10P
10 スーパーホテル釧路 Super Hotel Kushiro	24-9000	24-9100	4,600~	10P
11 ホテルフロンティア Hotel Frontier	24-3557	24-3563	4,500~	12P
12 ホテルエリアワン釧路 Hotel Area One Kushiro	31-0946	31-1946	4,100~	10P
13 ホテルパコ釧路 Hotel Paco Kushiro	23-8585	31-0085	8,000~	10P
14 東横イン釧路十字街 Toyoko Inn Kushiro Juji-gai	23-1045	23-1046	4,644~	10P
15 ラステイングホテル Lasting Hotel	21-9111	21-9133	5,700~	10P
16 コンフォートホテル釧路 Comfort Hotel Kushiro	21-5711	21-5712	8,900~	10P
17 ホテルマーシュランド Hotel Marshland	51-5557	52-4087	5,700~	11P
18 ホテルアクシアイン釧路 Hotel AXIA in Kushiro	24-5000	24-5200	7,000~	10P
19 ラビスタ阿寒川 La Vista Akangawa	67-5566	67-2266	11,000~	1P
20 ホテル千友館 Hotel Senyukan	51-5867	51-6252	4,400~	11P

名稱	電話號碼	FAX號碼	已含消費稅的單人價格	地圖P(頁)
ホテル Hotel				
21 ビジネスホテル中園第一 Business Hotel Nakazono Daiichi	23-1764	23-1900	3,600~	12P
22 鶴居ノザンビレッジホテルTAITO Tsurui Northern Village Hotel Taito	64-3111	64-3333	7,710~	6P
23 丹頂の里温泉 美肌の湯 赤いペレー Akai Bere	66-2330	66-2331	4,910~	6P
24 山花温泉リフレ Yamahana Onsen Refre	56-2233	56-2277	8,850~	6P
25 ホテルルートイン釧路駅前 Hotel Route Inn Kushiro Ekimae	32-1112	32-0090	6,000~	10P
26 ホテルマーシュランド別館 Hotel Marshland Bekkan	51-5557	52-4087	3,180~	11P

## 旅館・民宿 Japanese-style hotel (Ryokan・Minshuku)

27 旅館大喜館 Ryokan Taikikan	25-1934	25-2709	4,200~	10P
28 民宿 銀鱗荘 Minshuku Ginrinso	23-8512	25-6133	2,200~	11P
29 栄屋旅館 Sakaeya Ryokan	23-0241	23-0242	3,240~	10P
30 すみれ旅館 Sumire Ryokan	23-1285	23-1286	4,320~	10P

## ペンション・その他 Pension・The others

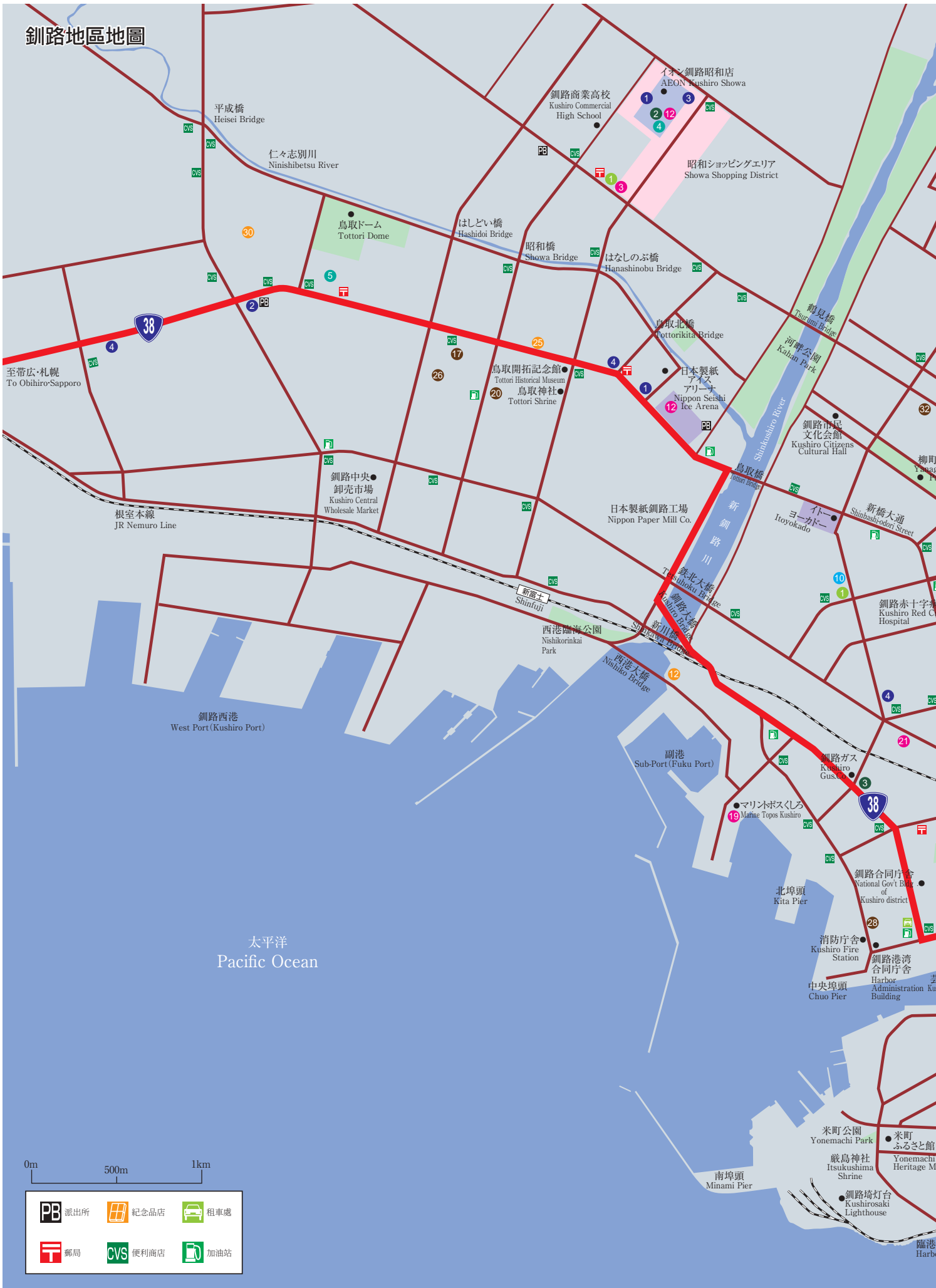
31 ペンショングリーンパーク Pension Green Park	41-2685	44-3565	3,240~	12P
32 民宿ファミリーハウス Minshuku Family House	22-0208	22-0209	3,240~	11P
33 ロッジシラルトク(カヌー専用) Lodge Shiratoro(For canoeist only)	015-487-2325	015-487-2388	12,500~(including canoe fee)	6P
34 アスリートイン Athlete Inn	65-5216	65-5699	3,700~	6P

# 釧路市内擴大地圖(中心部)

服務台	派出所	紀念品店	租車處
銀行	郵局	CVS 便利商店	加油站



# 釧路地区地図



0m 500m 1km

<b>PB</b> 派出所	紀念品店	租車處
郵局	<b>CVS</b> 便利商店	加油站



# 阿寒摩周國立公園

阿寒摩周國立公園內有火山活動而誕生的火山口湖，周圍環繞著原生樹林，豐富的自然景觀乃其魅力所在。另外也以溫泉聞名。

## 阿寒湖

這裡是特別天然紀念物「毬藻」(marimo)的生長地。春天湖面的冰塊溶解，夏天則有青山綠水，秋天有鮮豔的紅葉，冬天則在結冰的湖面上舉辦各種節慶活動，一年四季阿寒湖都有不同的風貌。

## 愛努Kotan

愛努語中的「愛努」是指人類，「Kotan」則是村落的意思。此處有30間左右的紀念品店，可實際接觸愛努文化。從釧路站前巴士站搭乘阿寒巴士(阿寒湖線)，約2小時抵達阿寒湖(2700日圓-成人)

## 阿寒湖愛努劇場「IKOR」

您可以在此欣賞到阿寒湖愛努村落所舉辦的「愛努傳統舞蹈」、與「IOMANTE的火祭」等表演。

TEL/FAX: 0154-67-2727/0154-67-2657

## BOKKE

「BOKKE」源自愛努語中「POFUKE(煮沸之意)」一詞。這裡因冒出地下天然氣，讓泥土呈現彷彿沸騰般的情景。

## 阿寒湖畔生態展覽中心

是一座展示有關阿寒摩周國立公園阿寒地區自然環境，以及特別天然紀念物「阿寒湖綠球藻」的設施。將帶領到訪此地的遊客瞭解阿寒地區的特色。

營業時間: 9:00~17:00

休館日: 每星期二(若逢假日時則改為隔日休)、年底年初

入館費用: 免費

TEL/FAX: 0154-67-4100/0154-67-2568

## 阿寒觀光諮詢處

NPO阿寒觀光協會

TEL/FAX: 0154-67-3200/0154-67-3024 <http://www.kushiro-lakeakan.com/>

## 阿寒摩周國立公園的其他景點

### Onneto

寂靜悄然，彷彿不屬於這個世界的湖。秋天的紅葉美景令人屏息。

交通方式: 從阿寒湖開車約30分

### 摩周湖

神秘的湖泊，其透明程度是世界上屈指可數的。

交通方式: 從釧路站搭乘釧網本線至摩周站約1小時30分(1640日圓-成人)，再從摩周站前搭乘開往「摩周湖第一展望台」方向的阿寒巴士(僅部份季節行駛)約25分 560日圓(成人)

### 硫磺山

目前仍有冒煙，持續火山活動。

交通方式: 從摩周站開車約20分

### 屈斜路湖

北海道第2大湖泊。冬天有400~500隻的天鵝群聚。

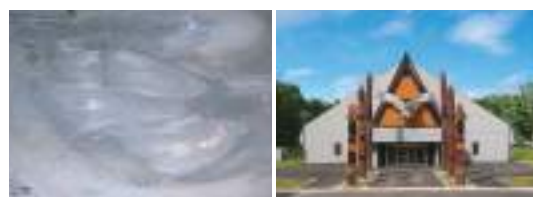
交通方式: 從摩周站開車約20分



毬藻(成長到直徑6cm據說需花費150-200年)



雪上摩托車(在結冰的湖面欣賞冬天的阿寒湖)



BOKKE

阿寒湖愛努劇場「IKOR」



阿寒國立公園  
阿寒湖畔生態展示中心

湖上遊覽船(搭乘遊覽船可參觀毬藻  
展示觀察中心。可近距離欣賞阿寒週邊  
神秘的森林)



Onneto



摩周湖

硫磺山



屈斜路湖

HOTELS

	Name	QUOTA	ROOMS	RATE (yen)	TEL	fax
①	ニュー阿寒ホテル New Akan Hotel	1531	370	10,650-15,900	67-2121	67-3339
②	あかん遊久の里鶴雅 Akan Yuku no Sato Tsuruga	1108	233	14,850-52,650	67-4000	67-2754
③	あかん湖鶴雅ウイングス Lake Akan Tsuruga Wings	530	127	13,110~	67-4000	67-2754
④	ホテル阿寒湖荘 Hotel Akankoso	407	90	10,650-21,150	67-2231	67-2593
⑤	阿寒の森鶴雅リゾート花ゆう香 Forest of Akan Tsuruga Resort HANAYUKA	412	95	12,750-15,900	67-2311	67-2330
⑥	ホテル御前水 Hotel Gozensui	487	109	8,550-12,750	67-2031	67-2053
⑦	あかん鶴雅別荘邸の座 Akan Tsuruga Bessou HINANOZA	94	25	36,750-89,250	67-3050	67-3050
⑬	ラビスタ阿寒川 La Vista Akangawa	150	64	11,000-28,000	67-5600	67-2266

RYOKAN(JAPANESE STYLE HOTEL)

	Name	QUOTA	ROOMS	PRICE (yen)	TEL	fax
⑧	東邦館 Tohokan	60	22	6,450-8,550	67-2050	67-2945
⑨	山水荘 Sansuiso	70	18	7,500-8,550	67-2101	67-2307
⑩	阿寒湖バスセンターホテル Lake Akan Bus Center Hotel	100	30	6,500	67-2655	67-2281
⑪	鶴雅レイク阿寒ロッジトゥラノ Tsuruga Lake Akan Lodge	29	12	5,250~	67-2111	
⑫	八谷旅館 Hachiya Ryokan	30	10	7,000	67-2747	67-2246
⑬	ビジネスホテルまつおか Business Hotel Matsuoka	40	18	6,975	67-2746	67-2734
⑭	芳友荘 Hoyuso	40	15	7,350	67-2728	

MINSHUKU(TOURIST HOME)

	Name	QUOTA	ROOMS	PRICE (yen)	TEL	fax
⑮	民宿 両国 Minsyuku Ryogoku	30	14	5,925	67-2773	67-2773
⑯	民宿 山口 Minsyuku Yamaguchi	35	12	5,925	67-2555	67-2506
⑰	民宿 桐 Minsyuku Kiri	26	9	3,000 with meal 7,500	67-2755	67-2755
⑱	民宿 ぎんれい Minsyuku Ginrei	30	9	5,925	67-2597	67-2597

※此価格が単人価格(非房間單價)。

※標示價格可能會因季節・日期・房間狀況以及其他因素而變更。

※除「民宿桐」與「阿寒鶴雅別墅 TURANO」之外・標示價格均含兩餐(晚餐・早餐)。

Restaurant	
①	両国総本店 Ryougoku souhonten
②	食事処 味心 Restraunt Ajishin
③	温泉工房 あかん Onsenkoubou Akan
④	pan de pan Pan de Pan
⑤	食事の店 あずさ Restraunt Azusa
⑥	百味庵 Hyakumian
⑦	仙客 Senkaku
⑧	コル・アカン Cor Akan
⑨	奈辺久 Nabekyu
⑩	喫茶エルム Coffe Shop Elm
⑪	喫茶ポロンノ Coffe Shop Poronno
⑫	海兵 Umihei
⑬	焼肉 あっけ Yakiniku Akke
⑭	ケラアン Keraan
⑮	ぎんれい食堂 Restraunt Ginrei
⑯	北国の味 ばんや Kitaguninoaji Banyu
⑰	味のゆりかご Ajino Yurikago



## 觀光巴士

觀光巴士依季節而有多種行程。

**夏天**：「Pirika號」～繞行釧路濕原、摩周湖、屈斜路湖、阿寒湖的一日行程

**冬天**：「White Pirika號」～環遊阿寒湖、摩周湖等，享受冬天的北海道東部  
「以濕原55 PASS搭乘冬季的丹頂鶴號」  
可盡情暢遊丹頂與冬季的釧路濕原行程，並附有超值優惠。

◆阿寒巴士：TEL/FAX:0154-37-2221 / 0154-37-9083  
<http://www.akanbus.co.jp/>



屈斜路湖



摩周湖



## 交通方式資訊

### 釧路的氣候

釧路夏天的平均氣溫低於 20°C，海邊常有海霧。冬天則晴天為多，降雪亦少，生活舒適方便。

8月 平均 氣溫	釧路 17.9°C	1月 平均 氣溫	釧路 -5.6°C	年平均 日照 時間	釧路 1941.4時間	年平均 降水量	釧路 1045.2mm
	札幌 22.0°C		札幌 -4.1°C		札幌 1774.8時間		札幌 1127.6mm
	東京 27.1°C		東京 5.8°C		東京 1847.2時間		東京 1466.7mm



觀光諮詢處：一般社團法人 釧路觀光 CONVENTION 協會  
TEL:0154-31-1993  
FAX:0154-31-1994  
E-mail:mail@kushiro-kankou.or.jp  
URL:<http://www.kushiro-lakeakan.com/>

發行：釧路觀光 CONVENTION 協會 / 釧路機場國際化推進協議會  
發行日：2017年7月  
\*此處記載的費用、時間、交通機關路線等都是2017年3月現在的資訊。



水のカムイ観光園協議会